

Guide d'entretien

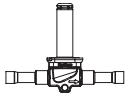
Électrovanne

Types EVR 2 - EVR 22 (version 2)

032R9605

032R9605

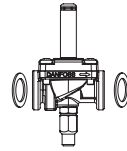
NF à braser



NF à visser

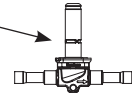


NF à bride



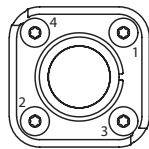
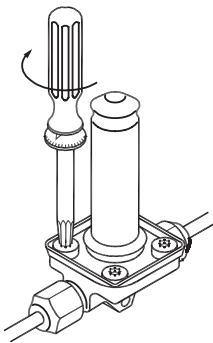
NO à braser

Remarque :
Conception
du tube



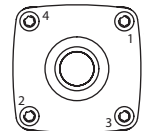
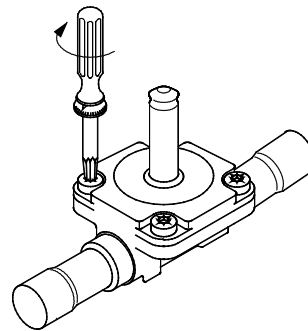
Démontage et assemblage 032Lxxxx uniquement

Montage / démontage de la pièce supérieure EVR 2 - EVR 8



Remarque !
Toujours effectuer
un serrage croisé

Montage / démontage de la pièce supérieure EVR 10 - EVR 22

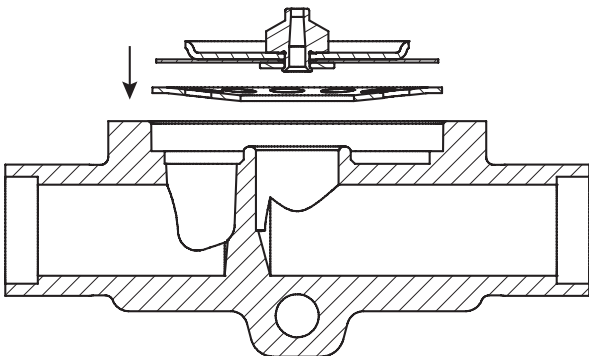


Remarque !
Toujours effectuer
un serrage croisé

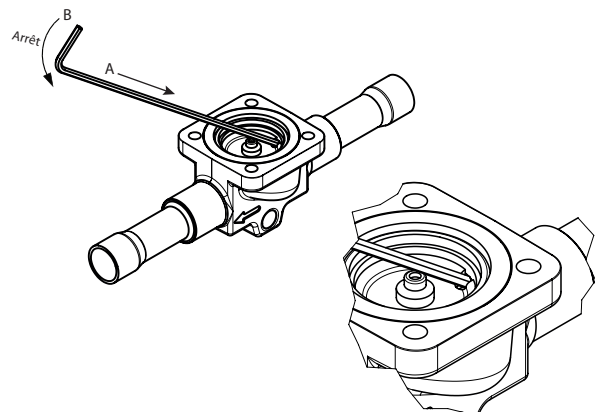
Type	[Nm]	[kpm]	[ft-lbs]	Taille de la vis Torx
EVR 2, EVR 3	3,0	0,3	2,2	T15
EVR 4, EVR 6, EVR 8				

Type	[Nm]	[kpm]	[ft-lbs]	Taille de la vis Torx
EVR 10, EVR 15, EVR 18	10	1	7,4	T30
EVR 20, EVR 22	30	3	22,1	T45

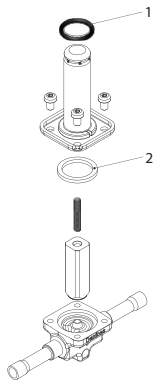
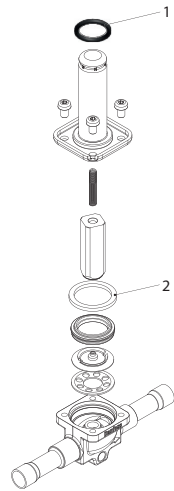
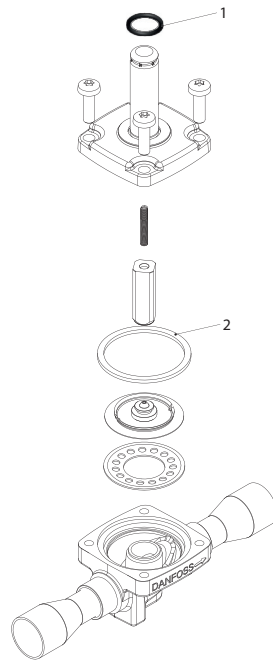
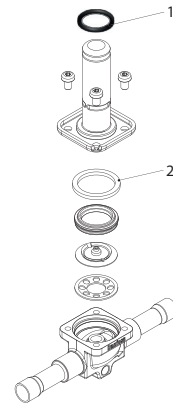
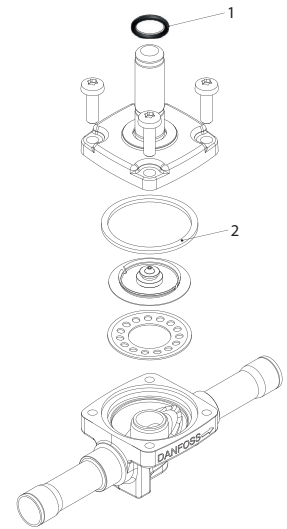
Montage de la rondelle d'appui



Spécial pour EVR 4 - EVR 8 : Démontage du joint et de l'anneau de support



Attention !
Pour les EVR 2 - EVR 3 et EVR 10 - EVR 22, un tournevis peut être nécessaire pour le retrait du joint. Veillez à ne pas rayer la surface du joint d'étanchéité.

EVR 2 – EVR 3 (NF)

EVR 4 – EVR 8 (NF)

EVR 10 – EVR 22 (NF)

EVR 4 – EVR 8 (NO)

EVR 10 – EVR 20 (NO)


N° pos.	Description	Dimension		Matériau
1	Joint torique	Diam. int. (ID) 14,30 x H 2,40		Chloroprène
2	Joint d'étanchéité	EVR 2 - EVR 3	Diam. ext. (OD) 22,2 x Diam. int. (ID) 18,0 x H 2,5	Chloroprène
		EVR 4 - EVR 8	Diam. ext. (OD) 26,1 x Diam. int. (ID) 21,1 x H 2,5	Chloroprène
		EVR 10	Diam. ext. (OD) 40,7 x Diam. int. (ID) 35,5 x H 2,6	Chloroprène
		EVR 15 - EVR 18	Diam. ext. (OD) 48,7 x Diam. int. (ID) 43,5 x H 2,6	Chloroprène
		EVR 20 - EVR 22	Diam. ext. (OD) 64,2 x Diam. int. (ID) 59,0 x H 2,6	Chloroprène