

LES SPLITS SYSTEM

détente directe

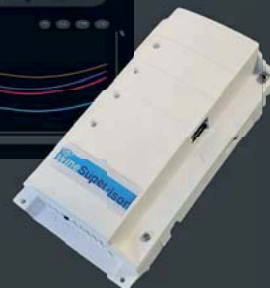
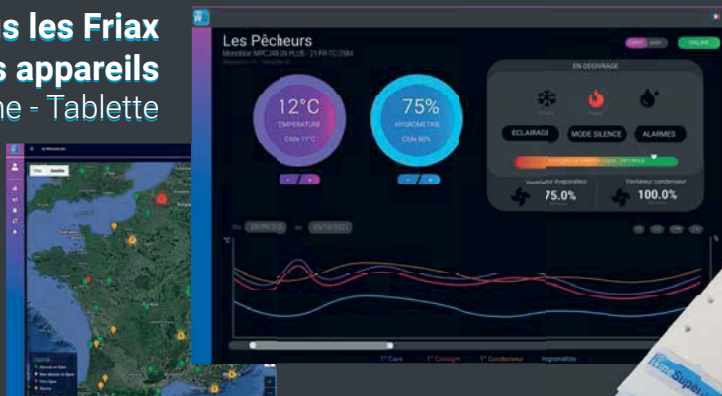
Des appareils pour répondre à toutes les architectures de cave

FRIA
INDUSTRIE

WineSupervisor 3

La Cave, Connectée.

Compatible avec tous les Friax
Accessible depuis tous vos appareils
 Web - Smartphone - Tablette



Contrôle à distance

Surveillez température et humidité en temps réel pour ne jamais passer à côté d'une variation de l'atmosphère de conservation de vos bouteilles. Prenez la main à distance et ajustez les paramètres.



Historique de conservation

Le WineSupervisor 3 permet de conserver un historique complet de l'ambiance de la cave et des périodes de fonctionnement des climatiseurs Friax. Une assurance et une preuve de la bonne conservation des bouteilles.



Mapping de vos installations

Si vous êtes utilisateur ou installateur en charge de la maintenance de sites, retrouvez toutes vos caves sur la carte et soyez informés de leur état de fonctionnement directement sur l'écran de votre smartphone.

Alarmes Configurables

Configurez et recevez des alarmes en temps réel pour intervenir en cas de besoin. Gardez une traçabilité de tous les évènements de la cave. Donnez accès à votre technicien pour une maintenance dans les règles de l'art.



Des **formules d'abonnements à la carte** pour que **WineSupervisor 3** et son interface connectée démultiplie les fonctionnalités de votre Friax

Formule **BASIC**

Gratuite, incluse à vie avec WS3*
 -Visualisation des valeurs T et Hr%**
 -Alarmes en direct

Formule **DEGUSTATION**

1 an offert à la mise en service puis abonnement ou passage en BASIC***
 -Visualisation des valeurs T et Hr%**
 -Alarmes en direct
 -3 ans d'historiques
 -Contrôle à distance
 -Eclairage connecté
 -Mode silence connecté
 -Accès maintenance

Formule **COLLECTION+**

Abonnement ou passage automatique en BASIC***
 -Visualisation des valeurs T et Hr%**
 -Alarmes en direct
 -**10** ans d'historiques
 -Contrôle à distance
 -Eclairage connecté
 -Mode silence connecté
 -Accès maintenance
 -Export des valeurs pour traçabilité complète des bouteilles à travers le temps

Existe aussi en version Modbus pour intégration à un réseau de supervision existant

Code	Description
KWSP-I	Kit WineSupervisor I - Version Modbus
KWSP-III	Kit WineSupervisor 3 - Version Connectée

*Nécessite l'installation d'un boîtier WineSupervisor 3

** Pour modèles Céos et Vintage

***Règlement annuel. Si vous décidez de ne pas renouveler votre abonnement le passage en formule BASIC gratuite se fait automatiquement, vous restez connectés !

Les splits system Friax se composent :

- D'un groupe de condensation dont la conception et les dimensions peuvent varier suivant les puissances et le mode de condensation choisi (à air ou à eau).
- D'un ou de plusieurs évaporateurs adaptés à chaque géométrie de lieux.
- D'une régulation intégrée ou non à l'évaporateur suivant le modèle retenu.
- D'une télécommande sans fil.



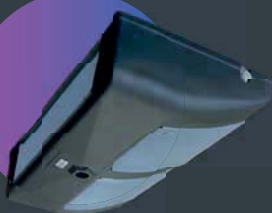
Groupes de condensation p 34

Caractéristiques différentes en fonction du modèle.



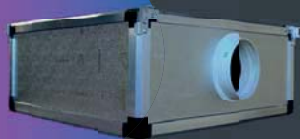
Mural EVX2 p 38

Le split system mural EVX s'insère facilement dans le décor de votre cave.



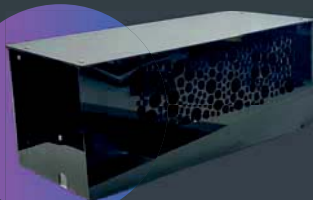
Plafonnier EVPL p 42

Le split system plafonnier EVPL couvre une large plage d'utilisation avec 2 appellations et 6 puissances disponibles.



Gainable EVG/EVI p 46

La configuration des splits system EVG/EVI permet de les cacher totalement du regard pour ne voir plus que les bouteilles.



Armoire EVA2 p 50

Le split system EVA2 laisse libre cours à votre créativité en s'intégrant facilement dans les armoires sur mesure ou les petites caves que vous imaginez.

Groupes de Condensation

Les groupes de condensation des splits system Friax se déclinent en 3 versions suivant la puissance et les contraintes techniques :

- Les groupes **GCH** pour les splits à condensation à air de taille 30 à 122
- Les groupes **GC** pour les splits à condensation à air de taille 170 à 230
- Les groupes **W** pour les splits à condensation à eau de taille 30 à 230

Présentation de la nouvelle unité de condensation Friax GCH

Les split systèmes de taille 30 à 122 sont équipés à partir de Q2 2023 du nouveau groupe de condensation GCH. De conception plus esthétique et plus moderne, ils permettent une installation et une maintenance encore plus pratique.

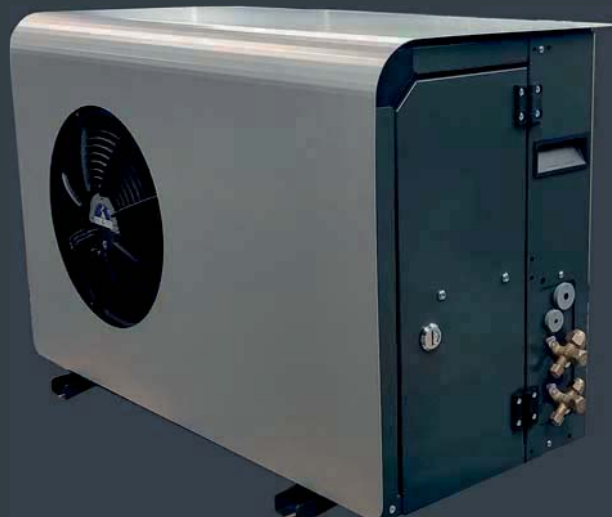
Les groupes **GCH** se composent d'une batterie micro-channel, d'une ventilation hélicoïde à commutation électronique (EC) pilotée par la régulation du split permettant d'optimiser le fonctionnement du système frigorifique été comme hiver.

Les groupes sont équipés d'un réservoir, d'une ligne liquide avec déshydrateur et voyant. Des vannes flares avec schraeder sont prévues pour le raccordement et la mise en service. Les groupes sont préchargés en fluide.

Le compresseur est équipé d'une résistance de carter **RC** régulée en fonction de la température extérieure pour assurer sa protection lorsque le split travaille en mode chauffage. Le raccordement se fait sur un coffret électrique étanche.

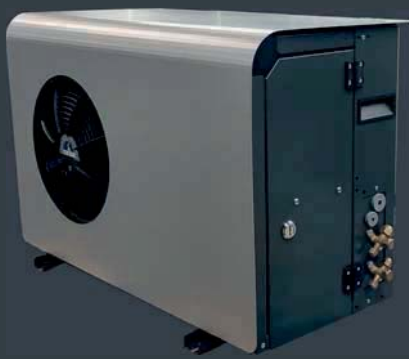
L'accès à la partie électrique est facilité grâce au portillon situé sur le coté de l'appareil.

Le capot monté sur charnière simplifie les opérations de mise en service et de maintenance.



Groupe GCH

Les unités de condensation à air GCH pour splits 30 à 122



Les splits de taille 30 à 122 à condensation à air sont équipés des nouveaux groupes **GCH**.

Les groupes **GCH** se composent d'un châssis en tôle galvanisé et d'une carrosserie revêtue d'une peinture bicolore prévue pour une installation extérieure.

Ils sont équipés d'un réservoir, d'une ligne liquide avec déshydrateur et voyant. Des vannes flares sont prévues pour le raccordement frigorifique.

La sécurité du groupe est assurée par des pressostats haute et basse pression à cartouche. La régulation de température de condensation **KPC** permet le bon fonctionnement du système frigorifique été comme hiver.

Le compresseur reçoit une résistance de carter **RC** régulée pour assurer sa protection lorsque le split Friax travaille en mode chauffage. Le raccordement électrique se fait sur un coffret électrique étanche. Les groupes de condensation sont préchargés en fluide frigorigène.

L'accès à la partie électrique est facilité grâce au portillon situé sur le côté de l'appareil.

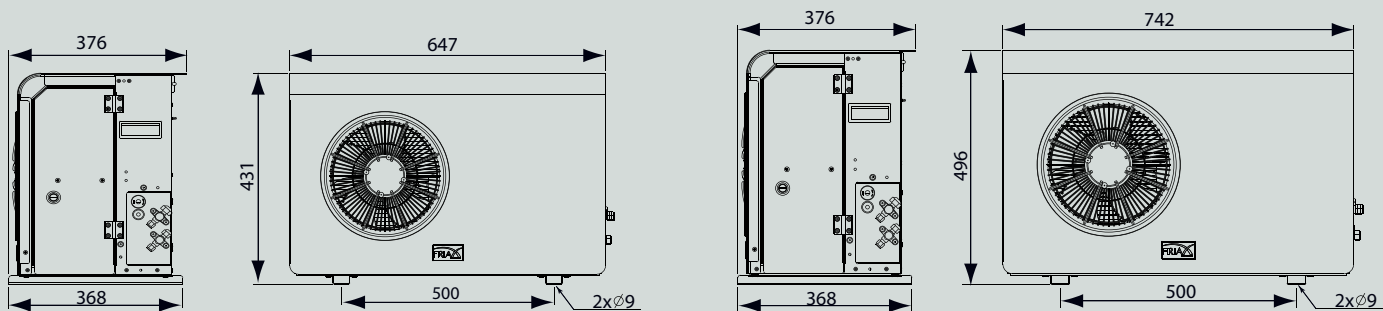
Le capot monté sur charnière simplifie les opérations de mise en service et de maintenance.

L'isolation acoustique du groupe peut être renforcée avec un kit **BNS** (voir tarifs des splits).



SPC 30 et 48

SPC 82 et 122



Caractéristiques Techniques

Groupes GCH 30-122	SPC	30	48	82	122
Puissance Frigorifique Tevap 0°C Text 32°C	W	780	1100	1650	2200
Tension	50Hz	230 V/1+T	230 V/1+T	230 V/1+T	230 V/1+T
Intensité absorbée	A	4.6	6	8	10
Débit d'air	m3/h	1100	1250	1400	1550
Niveau de pression sonore à 5m sans BNS	dBA	32	40	41	43
Niveau de pression sonore à 5m avec BNS	dBA	29	37	38	40
Raccordement gaz aspiration (Flare)	φ	3/8"	3/8"	3/8"	1/2"
Raccordement gaz liquide (Flare)	φ	1/4"	1/4"	1/4"	1/4"
Poids net	Kg	36	38	54	57
Couleur carrosserie		RAL7016 + anodic Grey Natura			
Fluide frigorigène		R134A	R134A	R452A	R452A
Préchargé pour	m	6	6	6	6

Les unités de condensation à air GC pour splits 170 à 230



Les splits de taille 170 à 230 à condensation à air sont équipés du groupes **GC**.

Les groupes **GC** se composent d'un châssis en tôle galvanisé et d'une carrosserie revêtue d'une peinture EPOXY gris clair (RAL7035) prévue pour une installation extérieure.

Ils sont équipés d'un réservoir, d'une ligne liquide avec déshydrateur et voyant. Des vannes flares sont prévues pour le raccordement frigorifique.

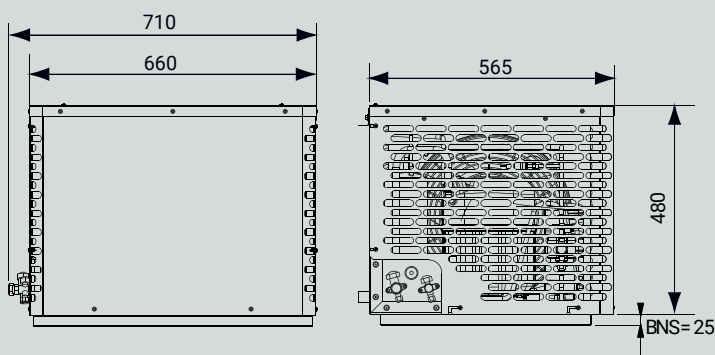
La sécurité du groupe est assurée par des pressostats haute et basse pression à cartouche. Une régulation de pression de condensation **KPC** permet le bon fonctionnement du système frigorifique été comme hiver.

Le compresseur reçoit une résistance de carter régulée **RC** pour assurer sa protection lorsque le split Friax travaille en mode chauffage. Le raccordement électrique se fait sur un coffret électrique étanche. Les groupes de condensation sont préchargés en fluide frigorigène.

Les groupes **GC** sont fournis avec des plots antivibratiles et un support mural. L'isolation acoustique du groupe peut être renforcée avec un kit **BNS** (voir tarifs des splits).



SPC 170 et 230



Caractéristiques Techniques

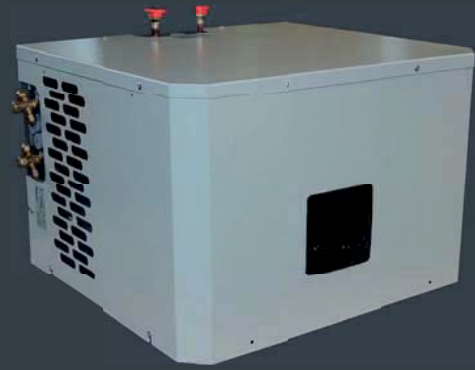
Groupe GC 82-230	SPC	170	230
Puissance Frigorifique Tevap 0°C Text 32°C	W	2900	3500
Tension	50Hz	230 V/1+T	230 V/1+T
Intensité absorbée	A	8	10
Débit d'air	m3/h	1700	1700
Niveau de pression sonore à 5m sans BNS	db	51	51
Niveau de pression sonore à 5m avec BNS	db	48	48
Raccordement gaz aspiration (Flare)	φ	5/8"	5/8"
Raccordement gaz liquide (Flare)	φ	3/8"	3/8"
Poids net	Kg	63	63
Couleur carrosserie		RAL7035	RAL7035
Fluide frigorigène		R452A	R452A
Préchargé pour	m	6	6

Les unités de condensation à eau pour splits W 30 à 230

Les splits de taille 30 à 230 à condensation à eau sont équipés de groupes **W**.

Les groupes **W** se composent d'un châssis en tôle galvanisé et d'une carrosserie revêtue d'une peinture EPOXY gris clair (RAL7035). Ils s'installent à l'abris du gel à l'intérieur. Ils ne sont pas isolés et ne doivent pas être posés dans la cave.

Ils sont équipés d'une ligne liquide avec déshydrateur et voyant. Des vannes flares sont prévues pour le raccordement frigorifique. La sécurité du groupe est assurée par des pressostats haute et basse pression à cartouche **HBP**. La régulation de pression de condensation est assurée par une vanne à eau pressostatique **VEP** à régler lors de la mise en service de l'appareil. Elle assure le bon fonctionnement du système frigorifique été comme hiver.

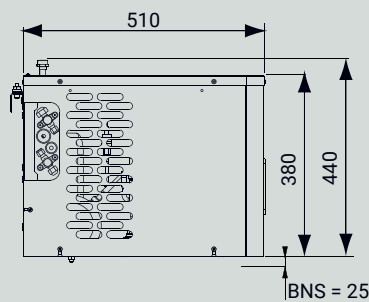
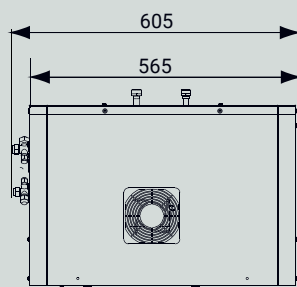


Le raccordement électrique se fait sur un coffret électrique étanche. Les groupes de condensation sont préchargés en fluide frigorigène.

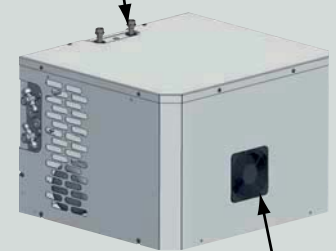
Les groupes **W** sont fournis avec des plots antivibratiles et un support mural. L'isolation acoustique du groupe peut être renforcée avec un kit **BNS** (voir tarifs des splits).



SPC 30 à 230



Raccordements eau 15/21



Ventilation compresseur

Les groupes à eau doivent être installés dans un local dont la température est supérieure à 0°C.

Caractéristiques Techniques

Groupe W 30 - 230	SPC	30	48	82	122	170	230
Puissance Frigorifique	W	780	1100	1550	2200	2900	3500
Tension	50Hz	230 V/1+T	230 V/1+T	230 V/1+T	230 V/1+T	230 V/1+T	230 V/1+T
Intensité absorbée	A	2.4	3.3	3.7	4.6	6.4	8.20
Puissance absorbée	W	384	527	785	961	1277	1797
Niveau de pression sonore à 5m Groupe W	db	37	40	40	40	47	47
Raccordement gaz aspiration (Flare)	φ	3/8"	3/8"	3/8"	1/2"	5/8"	5/8"
Raccordement gaz liquide (Flare)	φ	1/4"	1/4"	1/4"	1/4"	3/8"	3/8"
Raccordement eau sur W	φ	2 x 1/2" M	2 x 1/2" M	2 x 1/2" M	2 x 1/2" M	2 x 1/2" M	2 x 1/2" M
Poids net	Kg	36	38	54	57	63	63
Couleur carrosserie		RAL7035	RAL7035	RAL7035	RAL7035	RAL7035	RAL7035
Fluide frigorigène		R134A	R134A	R452A	R452A	R452A	R452A
Préchargé pour	m	6	6	6	6	6	6



Les évaporateurs des splits EVX2 se positionnent contre le mur de la cave. La carte de régulation intégrée dans l'évaporateur permet un raccordement direct du groupe sans passer par un boîtier de connexion.

Le design personnalisable de l'évaporateur lui permet une bonne intégration dans tous les styles de caves.

Finition Vintage



La version Vintage intègre en plus du froid le système d'humidification **HGR%** et le chauffage pour limiter les écarts de températures entre les saisons et protéger au mieux le vin. Le système d'humidification permet de remonter l'humidité sans apport de chaleur et ne nécessite pas de déminéralisée l'eau avec un adoucisseur. L'utilisation d'un kit **KLPWSECU** facilitera et sécurisera son raccordement sur le réseau d'eau.

Personnalisable



Le design moderne et épuré de ce climatiseur de cave peut être personnalisé pour que chaque cave à vin devienne unique. La façade colorée interchangeable permet une infinité de possibilités. Le split EVX2 est livré de base avec une façade noir brillant.

Télécommande RSF



C'est la solution la plus simple pour accéder au contrôle de sa climatisation de cave. Avec la télécommande sans fil **RSF** à radio fréquence, plus de problème de distance, le signal passe au travers des murs. Vous pouvez contrôler votre cave jusque dans votre cuisine. Sur les modèles Vintage, elle affiche la température et l'humidité.



WineSupervisor



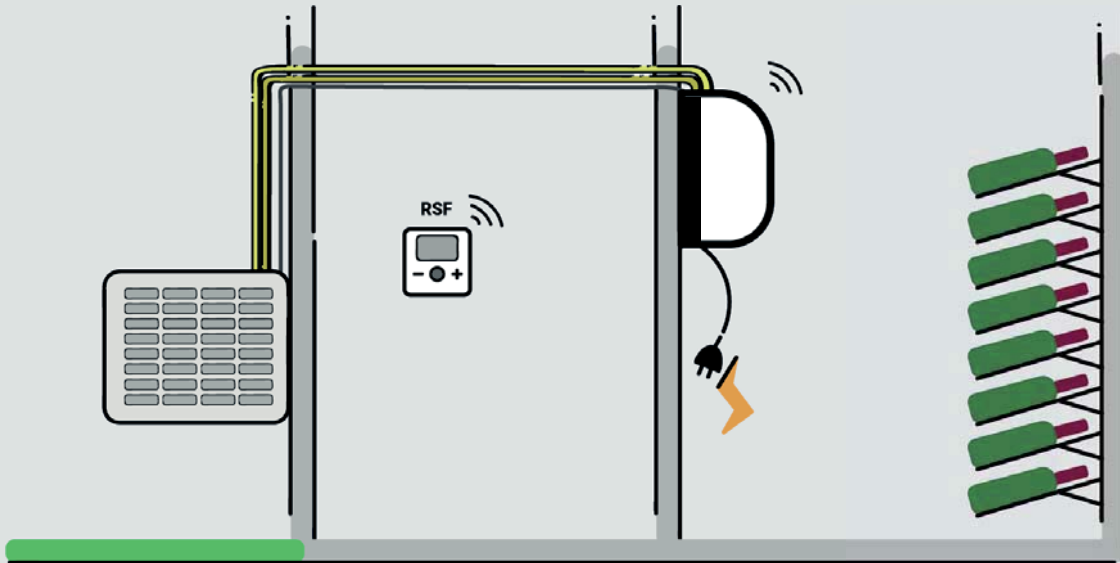
C'est la solution connectée. Quelque soit votre environnement, Friax propose la solution pour rester en permanence connecté à votre cave. Par l'intermédiaire du kit **KWSP-I** vous vous connectez à la supervision ou la domotique de votre maison au travers d'un protocole Modbus. La solution **KWSP-III** permet d'obtenir toutes les informations de la cave à l'aide d'une tablette ou d'un smartphone.



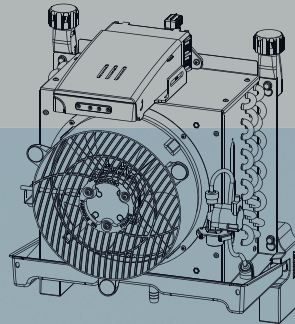
MURAL EVX2

La solution split mural

Les évaporateurs EVX2 s'intègrent discrètement dans le décor de la cave et au milieu des bouteilles en se fixant simplement au mur.



Existe aussi en **version intégrable sans carrosserie**



Dans sa version intégrable EVX2 peut-être installé directement dans des éléments de caves préfabriquées en bois ou en béton.

Une façade personnalisée permettra de l'oublier !

Consultez nous pour vos projets



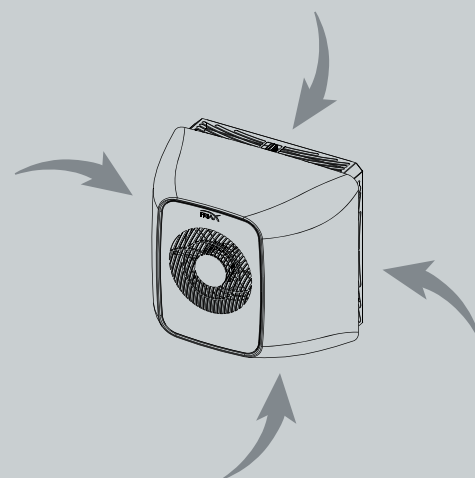
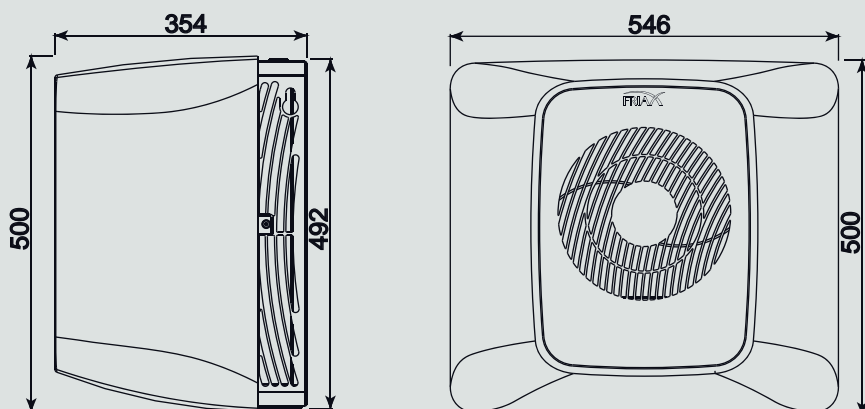
MURAL EVX2 - Description

Evaporateur Vintage

Froid – Chauffage – Humidification

- Montage mural dans la cave
- Côté cave carrosserie ABS blanche
- Façades personnalisables
- Raccordement frigorifique Flare
- Détendeur thermostatique
- **CWR** (Cold water recycling)
- Indicateurs de fonctionnement et d'alarmes en façade
- Coffret électrique split intégré
- Ventilation EC
- **RSF** télécommande sans fil
- Affichage de la température, de l'humidité et des différentes fonctions de l'appareil
- **KCH** chauffage intégré
- **KHGR%** humidificateur intégré
- Livré sous pression d'Azote

Dimensions évaporateur EVX2



L'EVX doit être installé suffisamment loin d'obstacles pour permettre la reprise d'air sur sa périphérie.

MURAL EVX2

Caractéristiques Techniques

Split Mural EVX2	SPC	30	48
Puissance Frigo. 12°C / 32°C ext.	W	780	1100
Puissance Chauffage sur Vintage	W	800	800
Caractéristiques évaporateur EVX2	SPC	30	48
Tension	50Hz	230 V / 1+T	230 V / 1+T
Intensité absorbée froid	A max	0.8	0.8
Intensité absorbée chaud	A max	4.3	4.3
Ventilateur	Nombre	1	1
Débit d'air	mh/3	452	452
Raccordement gaz aspiration (Flare)	Φ	3/8"	3/8"
Raccordement liquide (Flare)	Φ	1/4"	1/4"
Poids net	kg	18	18
Couleur carrosserie		Noir/Blanc	Noir/Blanc
Fluide Frigorigène		R134A	R134A
Caractéristiques groupe EVX2	SPC	30	48
Groupe de condensation à air (p 35)	Type	GCH30	GCH48
Groupe de condensation à eau (p 37)	Type	W30	W48












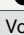

Split Mural EVX2 | condensation à air

VINTAGE	Code article	SPC30 HEVX2 VT	SPC48 HEVX2 VT
----------------	--------------	-----------------------	-----------------------

Split Mural EVX2 | condensation à eau

VINTAGE	Code article	SPC30 WEVX2 VT	SPC48 WEVX2 VT
----------------	--------------	-----------------------	-----------------------

Personnalisation

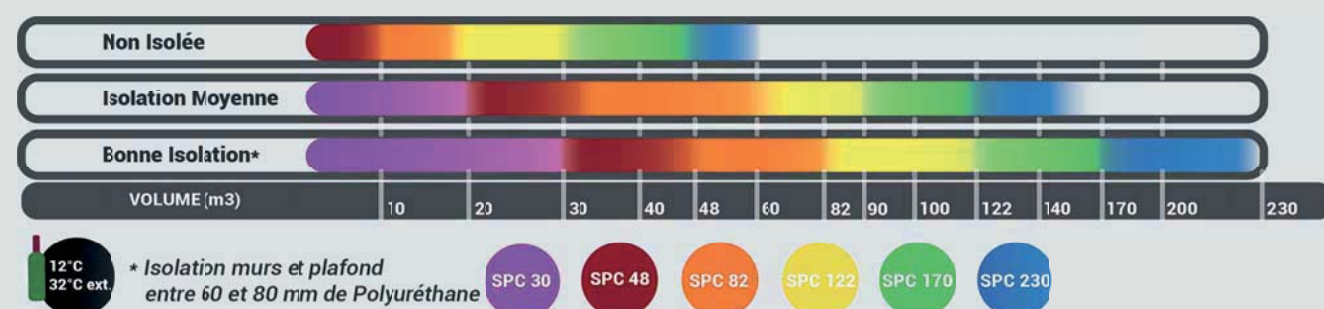
Code	Description
 KFXJ-OR	Façade personnalisée couleur Or Miroir
 KFXJ-CEDRE	Façade personnalisée couleur Bois Cèdre
 KFXJ-ROUGE	Façade personnalisée couleur Rouge Lipstick
 KFXJ-BLEU	Façade personnalisée couleur Bleu Intense
 KFXJ-BRG	Façade personnalisée couleur Vigne Bourgogne
 KFXJ-SG	Façade personnalisée couleur Smooth Green
 KFXJ-OP	Façade personnalisée couleur Orange Pop
 KFXJ-CUIVRE	Façade personnalisée couleur Cuivre Brossé
 KFXJ-ARGENT	Façade personnalisée couleur Argent Brossé
 KFXJ-GLITTER	Façade personnalisée couleur Noir Pailleté
 KFXJ-OV	Façade personnalisée couleur Or Vintage
 KFXJ-GP	Façade personnalisée couleur Gris Polaire
 KCXJ-NOIR	Carrosserie personnalisée couleur Noir Nuit Mat

Vous ne trouvez pas votre bonheur ? Demandez nous une couleur ou un gravage à votre image !

Accessoires

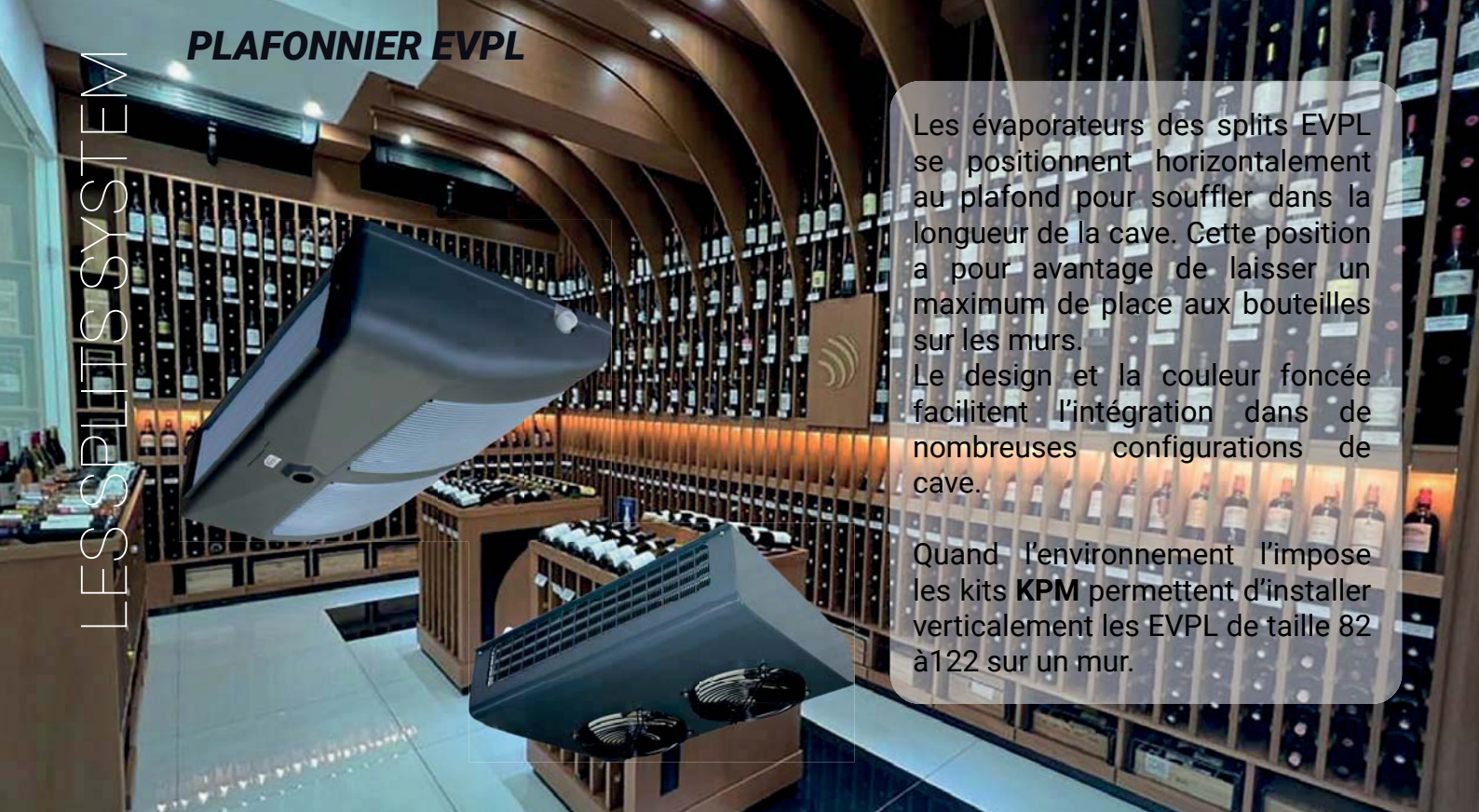
Code	Description	Compatibilité		Infos
		Vintage		
KLPWSECU-XJ	Kit de raccordement sécurisé pour humidificateur EVX	X		p57
KLPR20	Kit rallonge 20m pour humidificateur	X		p57
KPR-XJ	Kit pompe de relevage plug&play pour H2Ox - EVX - MPCJ	X		p58
KLED-XJ	Kit rétro-éclairage LED plug&play pour H2Ox - EVX - MPCJ	X		p57
BNS-30-48-GCH	Kit Bas Niveau Sonore pour SPC 30 à 48 groupe GCH	X		p58
BNS-82-122	Kit Bas Niveau Sonore Groupes à condensation à eau W 30-230	X		p58
KWSP-I	Kit WineSupervisor I Version Modbus	X		p57
KWSP-III	Kit WineSupervisor III Version connectée	X		p57

Sélection rapide



AVERTISSEMENT

Les sélections présentées ne sont données qu'à titre indicatif et ne peuvent en aucun cas remplacer un bilan thermique qui prendra en compte l'ensemble des paramètres liés à la cave.



Les évaporateurs des splits EVPL se positionnent horizontalement au plafond pour souffler dans la longueur de la cave. Cette position a pour avantage de laisser un maximum de place aux bouteilles sur les murs.

Le design et la couleur foncée facilitent l'intégration dans de nombreuses configurations de cave.

Quand l'environnement l'impose les kits KPM permettent d'installer verticalement les EVPL de taille 82 à 122 sur un mur.

Appellation Vintage



C'est la solution la plus complète. Sur les **EVPL** elle assure les fonctions de climatisation, de chauffage et d'humidification de la cave. Optimisés pour des caves trop sèches, ces modèles sont équipés du système **HGR%**. Il permet de remonter l'humidité sans apport de chaleur et ne nécessite pas d'eau déminéralisée ou d'adoucisseur.

L'utilisation d'un kit **KLPWSECU** facilitera et sécurisera le raccordement sur l'eau.

Télécommande RSF



C'est la solution la plus simple pour accéder au contrôle de sa climatisation de cave. Avec la télécommande sans fil **RSF** à radio fréquence, plus de problème de distance, le signal passe au travers des murs. Vous pouvez contrôler votre cave jusque dans votre cuisine. Sur les modèles Vintage, elle affiche la température et l'humidité.



WineSupervisor

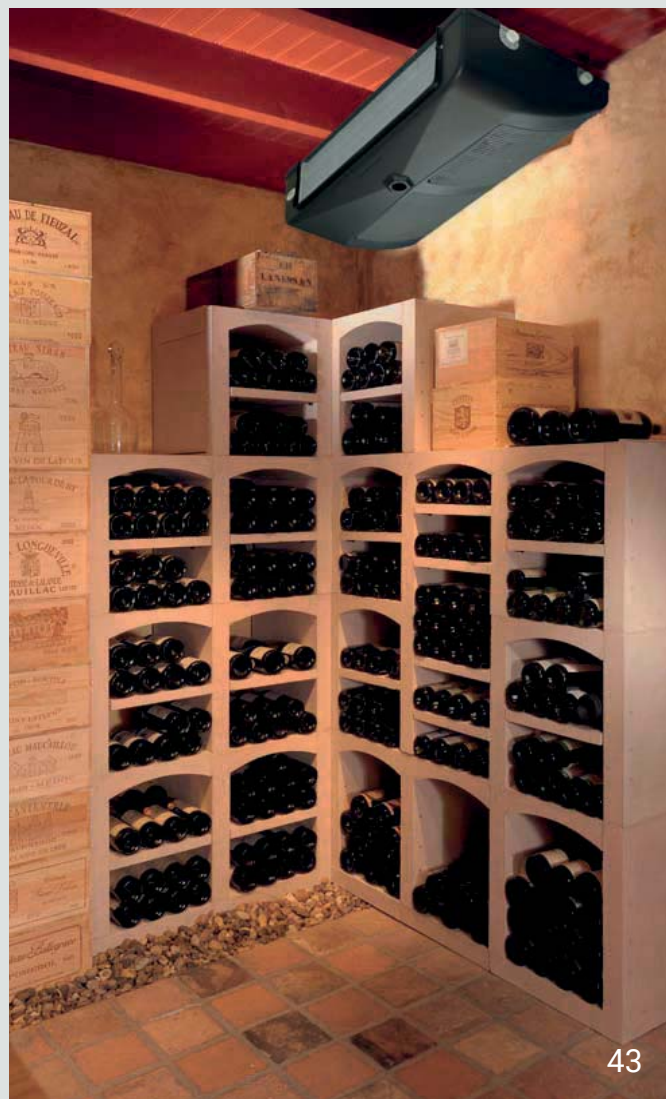
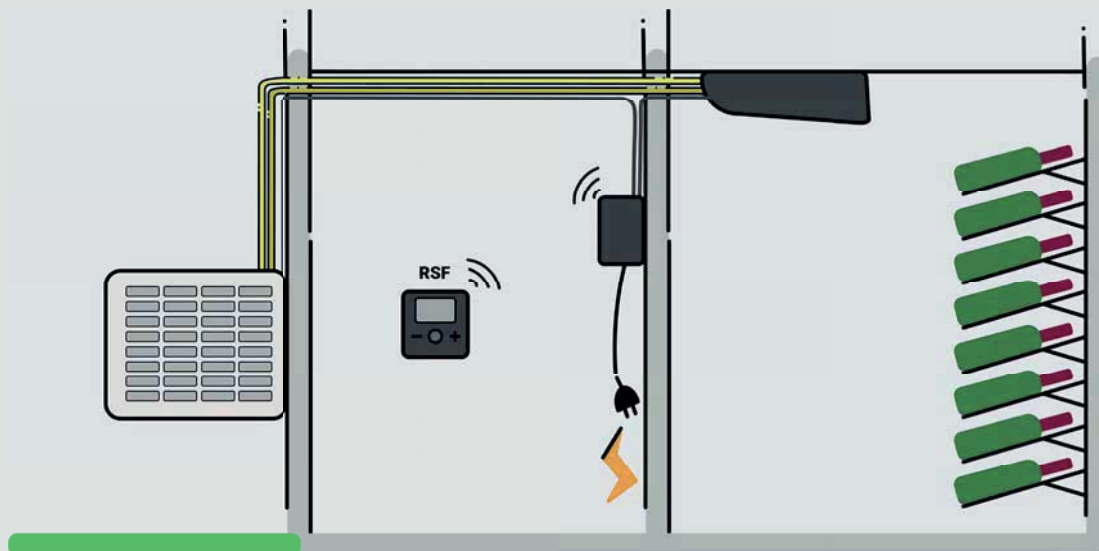
C'est la solution connectée. Quelque soit votre environnement, Friax propose la solution pour rester en permanence connecté à votre cave. Par l'intermédiaire du kit **KWSP-I** vous vous connectez à la supervision ou la domotique de votre maison au travers d'un protocole Modbus. La solution **KWSP-III** permet d'obtenir toutes les informations de la cave à l'aide d'une tablette ou d'un smartphone.



PLAFONNIER EVPL

La solution Split Plafonnier

Les évaporateurs EVPL s'intègrent facilement au plafond de toutes les caves. La large plage de puissance de la gamme permet de climatiser de grands volumes sans jamais compromettre le confort de l'utilisateur.



PLAFONNIER EVPL - Description

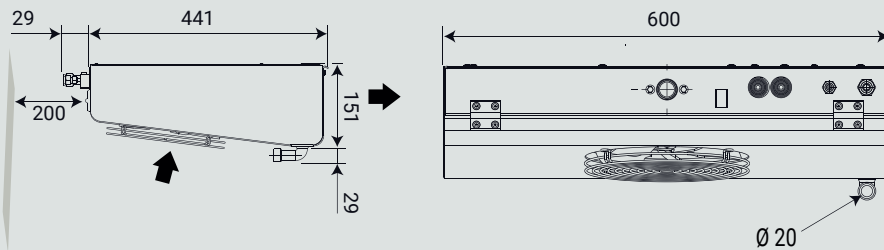
Evaporateur Vintage

Froid – Chauffage – Humidification

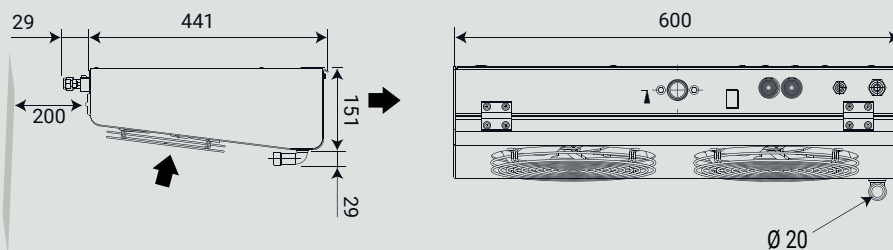
- Montage plafonnier dans la cave
- Carrosserie aluminium laqué pour les modèles 30 et 48 et ABS recyclable pour les modèles 82 au 230
- Raccordement frigorifique Flare
- Détendeur thermostatique
- **CWR** (Cold water recycling)
- Boitier de raccordement ABS
- **RSF** télécommande sans fil
- Affichage de la température, de l'humidité et des différentes fonctions de l'appareil
- **PDO** électrovanne Pump Down sur modèles 170 et 230
- **KCH** chauffage intégré
- **KHGR%** humidificateur intégré
- Livré sous pression d'Azote

Dimensions évaporateurs EVPL

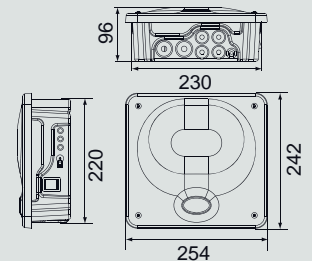
SPC 30



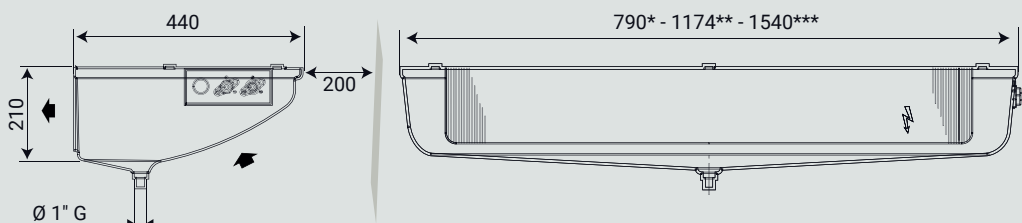
SPC 48



Boitier de raccordement



SPC 82* - 122* - 170** - 230***



PLAFONNIER EVPL

Caractéristiques Techniques

Split plafonnier EVPL	SPC	30	48	82	122	170	230
Puissance Frigo. 12°C / 32°C ext.	W	780	1100	1550	2200	2900	3500
Puissance Chauffage sur Vintage	W	850	850	850	1000	1600	2000
Caractéristiques évaporateur EVPL	SPC	30	48	82	122	170	230
Tension	50Hz	230 V/1+T	230 V/1+T	230 V/1+T	230 V/1+T	230 V/1+T	230 V/1+T
Intensité absorbée froid	A max	0.3	0.6	0.6	0.6	1	1.2
Intensité absorbée chaud	A max	3.9	4.1	4.3	5	8	10
Ventilateur	Nombre	1 x 200	2 x 200	2 x 200	2 x 200	3 x 200	4 x 200
Débit d'air	m3/h	280	590	650	580	870	1160
Raccordement gaz aspiration (Flare)	Φ	3/8"	3/8"	3/8"	1/2"	5/8"	5/8"
Raccordement liquide (Flare)	Φ	1/4"	1/4"	1/4"	1/4"	3/8"	3/8"
Poids net	Kg	11.5	13	12.5	13.5	18	23
Couleur carrosserie		Anthracite	Anthracite	Anthracite	Anthracite	Anthracite	Anthracite
Fluide frigorigène		R134A	R134A	R452A	R452A	R452A	R452A
Caractéristiques groupe EVPL	SPC	30	48	82	122	170	230
Groupe de condensation à air (p 35-36)	Type	GCH30	GCH48	GCH82	GCH122	GC170	GC230
Groupe de condensation à eau (p 37)	Type	W30	W48	W82	W122	W170	W230

Split Plafonnier EVPL | condensation à air

VINTAGE	Code article	SPC30 HEVPL VT	SPC48 HEVPL VT	SPC82 HEVPL VT	SPC122 HEVPL VT	SPC170 EVPL VT	SPC230 EVPL VT
---------	--------------	----------------	----------------	----------------	-----------------	----------------	----------------

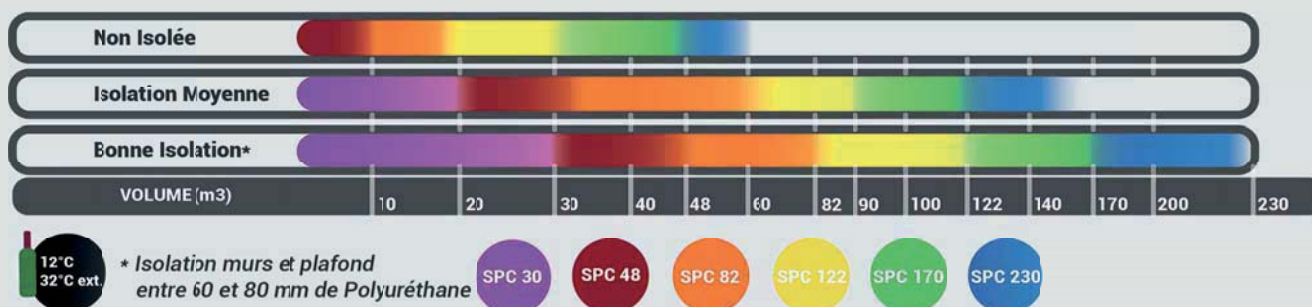
Split Plafonnier EVPL | condensation à eau

VINTAGE	Code article	SPC30 WEVPL VT	SPC48 WEVPL VT	SPC82 WEVPL VT	SPC122 WEVPL VT	SPC170 WEVPL VT	SPC230 WEVPL VT
---------	--------------	----------------	----------------	----------------	-----------------	-----------------	-----------------

Accessoires

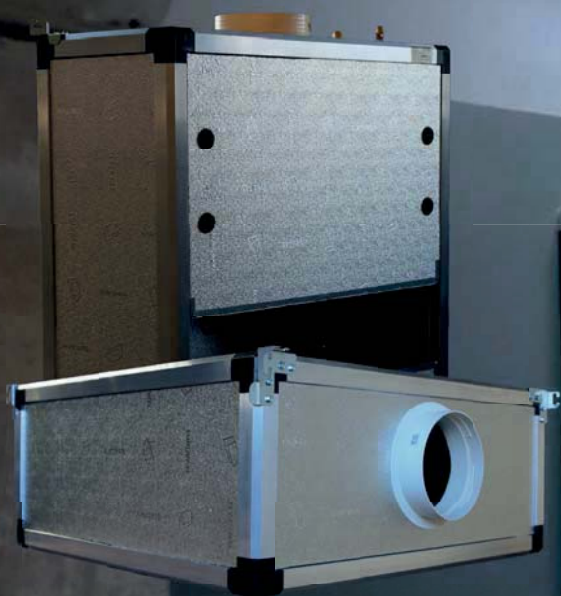
Code	Description	Compatibilité	Infos
		Vintage	
KLPWSECU	Kit de raccordement sécurisé pour humidificateur	X	p58
KLPR20	Kit rallonge 20m pour humidificateur	X	p58
KPR	Pompe de relevage	X	p58
KPM82-122	Kit de pose murale pour évaporateurs 82 à 122	X	p59
BNS 30-48-GCH	Kit Bas Niveau Sonore pour SPC 30 à 48 GCH	X	p58
BNS 82-122-GCH	Kit Bas Niveau Sonore pour SPC 82 à 122 GCH	X	p58
BNS 170-230	Kit Bas Niveau Sonore pour SPC 170 à 230 GC	X	p58
BNS 82-122	Kit Bas Niveau Sonore pour groupe à condensation à eau 30 à 230	X	p58
KWSP-I	Kit WineSupervisor I Version Modbus	X	p57
KWSP-III	Kit WineSupervisor III Version connectée	X	p57

Sélection rapide



AVERTISSEMENT

Les sélections présentées ne sont données qu'à titre indicatif et ne peuvent en aucun cas remplacer un bilan thermique qui prendra en compte l'ensemble des paramètres liés à la cave.



Le confort discret des gainables...

Les évaporateurs des splits gainables plafonniers EVG et consoles EVI s'intègrent facilement à l'intérieur ou à l'extérieur des espaces où l'esthétique est privilégiée.

Ce type de climatiseur invisible et silencieux apportera un confort supplémentaire dans la cave grâce à son unité intérieure prévue pour être installée avec un réseau de gaine. La variété de dimensions et les nombreuses possibilités d'implantations facilite leur intégration dans des espaces de styles différents.

Appellation Vintage



C'est la solution la plus complète. Sur les **EVG** et **EVI** elle assure les fonctions de climatisation, de chauffage et d'humidification de la cave. Optimisés pour des caves trop sèches, ces modèles sont équipés du système **HGR%**. Il permet de remonter l'humidité sans apport de chaleur et ne nécessite pas d'eau déminéralisée ou d'adoucisseur.

L'utilisation d'un kit **KLPWSECU** facilitera et sécurisera le raccordement sur l'eau.

Télécommande RSF



C'est la solution la plus simple pour accéder au contrôle de sa climatisation de cave. Avec la télécommande sans fil **RSF** à radio fréquence, plus de problème de distance, le signal passe au travers des murs. Vous pouvez contrôler votre cave jusque dans votre cuisine. Sur les modèles Vintage, elle affiche la température et l'humidité.



WineSupervisor

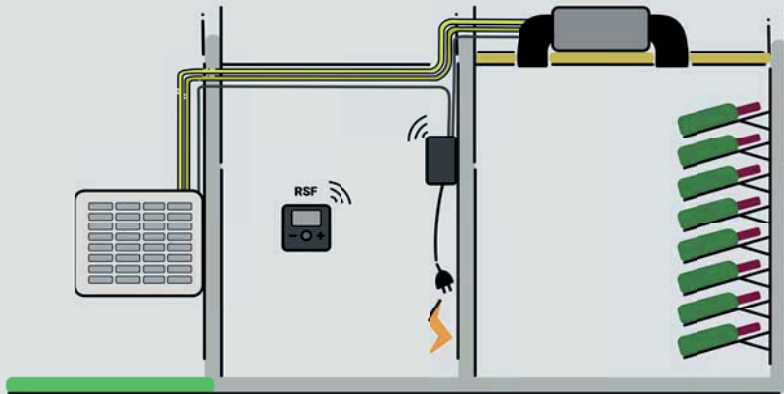
C'est la solution connectée. Quelque soit votre environnement, Friax propose la solution pour rester en permanence connecté à votre cave. Par l'intermédiaire du kit **KWSP-I** vous vous connectez à la supervision ou la domotique de votre maison au travers d'un protocole Modbus. La solution **KWSP-III** permet d'obtenir toutes les informations de la cave à l'aide d'une tablette ou d'un smartphone.



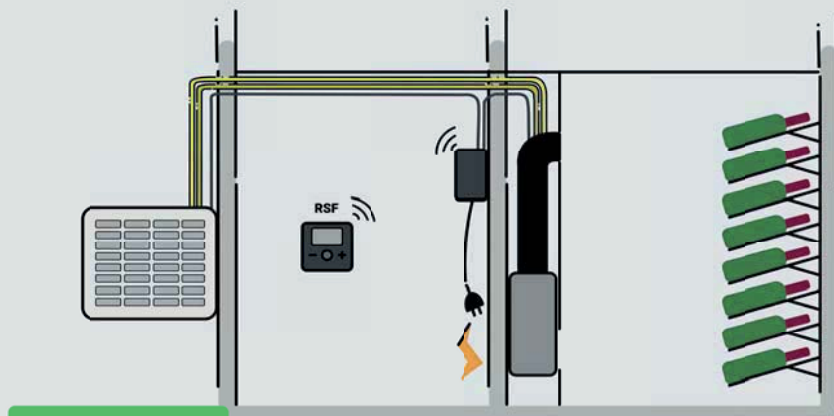
GAINABLE EVG / EVI - Possibilités d'installation

Les évaporateurs EVG et EVI se fondent dans l'environnement de la cave : ils sont invisibles et silencieux ! La large plage de puissance de la gamme permet de climatiser de grands volumes sans jamais compromettre le confort de l'utilisateur.

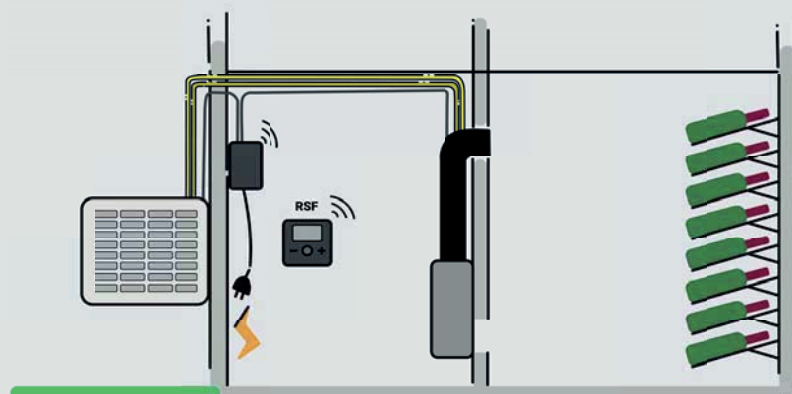
EVG



EVI-IN | préciser la position à la commande



EVI-OUT | préciser la position à la commande



GAINABLE EVG / EVI - Description

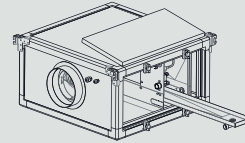
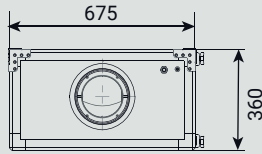
Evaporateur Vintage

Froid – Chauffage – Humidification

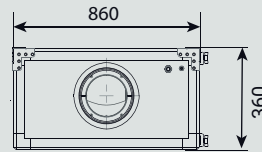
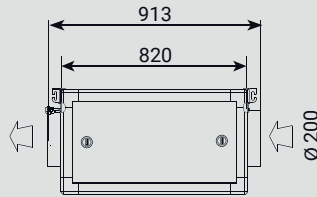
- Chassis aluminium à rupture de pont thermique
- Panneaux polyuréthane aluminisé
- Détendeur thermostatique
- **CWR** (Cold water recycling)
- Ventilation à vitesse variable
- **RSF** télécommande sans fil
- Affichage de la température, de l'humidité et des différentes fonctions de l'appareil
- **KCH** chauffage intégré
- **KHGR%** humidificateur intégré
- Livré sous pression d'Azote

EVG | Dimensions évaporateurs

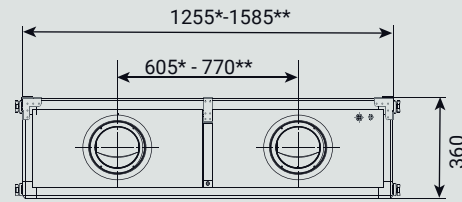
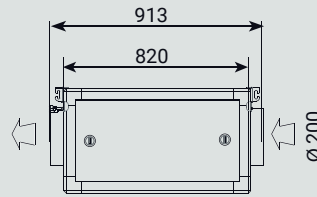
SPC 30 - 48



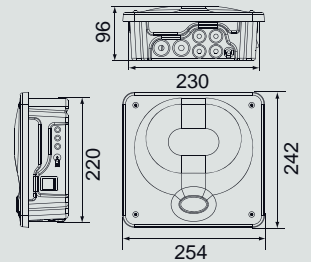
SPC 82 - 122



SPC 170* - 230**

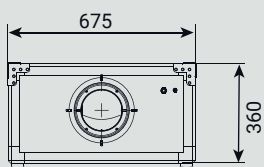
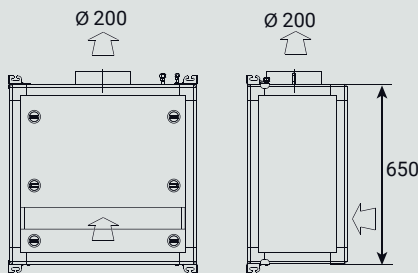


Boitier de raccordement

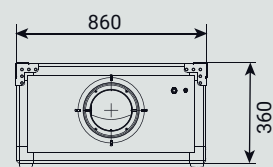
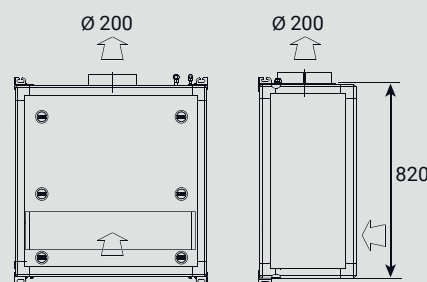


EVI | Dimensions évaporateurs

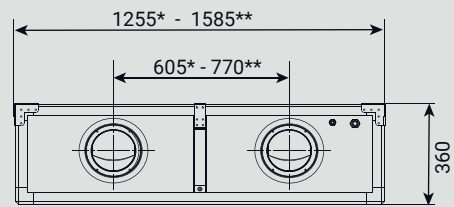
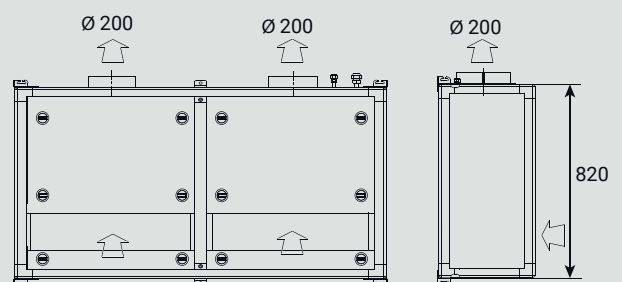
SPC 30 - 48



SPC 82 - 122



SPC 170* - 230**



GAINABLE EVG / EVI

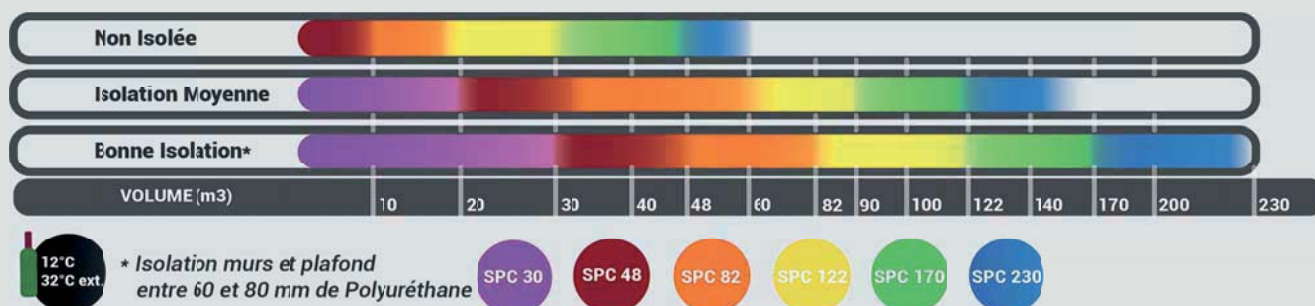
Caractéristiques techniques

<i>Splits gainables EVG/EVI</i>	SPC	30	48	82	122	170	230
Puissance Frigo. 12°C / 32°C ext.	W	780	1100	1550	2200	2900	3500
Puissance Chauffage sur Vintage	W	800	800	850	1000	1600	2000
<i>Caractéristiques évaporateurs EVG/EVI</i>	SPC	30	48	82	122	170	230
Tension	50Hz	230 V/1+T	230 V/1+T	230 V/1+T	230 V/1+T	230 V/1+T	230 V/1+T
Intensité absorbée froid	A max	1.4	1.4	1.4	1.4	2.9	2.9
Intensité absorbée chaud	A max	4.9	4.9	5.1	5.8	10	11.7
Ventilateur	Nombre	1	1	1	1	2	2
Débit d'air	m3/h	260	350	650	580	870	1100
Raccordement gaz aspiration (Flare)	Φ	3/8"	3/8"	3/8"	1/2"	5/8"	5/8"
Raccordement gaz liquide (Flare)	Φ	1/4"	1/4"	1/4"	1/4"	3/8"	3/8"
Poids net	Kg	26	26	32	36	48	56
Couleur carrosserie		Aluminium	Aluminium	Aluminium	Aluminium	Aluminium	Aluminium
Fluide frigorigène		R134A	R134A	R452A	R452A	R452A	R452A
Pression statique disponible max	Pa	100	100	100	100	100	100
<i>Caractéristiques groupe EVG/EVI</i>	SPC	30	48	82	122	170	230
Groupe de condensation à air (p 35-36)	Type	GCH30	GCH48	GCH82	GCH122	GC170	GC230
Groupe de condensation à eau (p 37)	Type	W30	W48	W82	W122	W170	W230
Evaporateur Horizontal EVG condensation à air							
VINTAGE	Code article	SPC30 HEVG VT	SPC48 HEVG VT	SPC82 HEVG VT	SPC122 HEVG VT	SPC170 EVG VT	SPC230 EVG VT
Evaporateur Vertical EVI condensation à air							
VINTAGE	Code article	SPC30 HEVI VT	SPC48 HEVI VT	SPC82 HEVI VT	SPC122 HEVI VT	SPC170 EVI VT	SPC230 EVI VT
Evaporateur Horizontal EVG condensation à eau							
VINTAGE	Code article	SPC30 WEVG VT	SPC48 WEVG VT	SPC82 WEVG VT	SPC122 WEVG VT	SPC170 WEVG VT	SPC230 WEVG VT
Evaporateur Vertical EVI condensation à eau							
VINTAGE	Code article	SPC30 WEVI VT	SPC48 WEVI VT	SPC82 WEVI VT	SPC122 WEVI VT	SPC170 WEVI VT	SPC230 WEVI VT

Accessoires

Code	Description	Compatibilité		Infos
			Vintage	
KLPWSECU	Kit de raccordement sécurisé pour humidificateur		X	p58
KLPR20	Kit rallonge 20m pour humidificateur		X	p58
KPR	Pompe de relevage		X	p58
BNS 30-48-GCH	Kit Bas Niveau Sonore pour SPC 30 à 48 GCH		X	p58
BNS 82-122-GCH	Kit Bas Niveau Sonore pour SPC 82 à 122 GCH		X	p58
BNS 170-230	Kit Bas Niveau Sonore pour SPC 170 à 230 GC		X	p58
BNS 82-122	Kit Bas Niveau Sonore pour groupe à condensation à eau 30 à 230		X	p58
KWSP-I	Kit WineSupervisor I Version Modbus		X	p57
KWSP-III	Kit WineSupervisor III Version connectée		X	p57

Sélection rapide



AVERTISSEMENT

Les sélections présentées ne sont données qu'à titre indicatif et ne peuvent en aucun cas remplacer un bilan thermique qui prendra en compte l'ensemble des paramètres liés à la cave.



Les évaporateurs des splits EVA2 ont été développés spécialement pour équiper vos armoires sur mesure. Ces appareils répondent à la tendance actuelle, en restauration et chez le particulier, de présenter des bouteilles de vin sur de grandes surfaces de mur sans empiéter de façon importante dans la pièce d'exposition. De cette manière les amateurs de vins éclairés peuvent profiter au maximum de leur collection.

Les évaporateurs EVA se fondent dans l'atmosphère de vos armoires et de vos pièces à vivre ! Les splits system Friax reposent sur les technologies silencieuses les plus modernes et les moins gourmandes en énergie. Une fois installés dans la cave, vous les oublierez...

Appellation Céos



C'est la solution la plus complète sur les **EVA2**. Elle assure les fonctions de climatisation et d'humidification de la cave. Optimisés pour des caves et des armoires trop sèches, ces modèles sont équipés du système **HGR%**. Il permet de remonter l'humidité sans apport de chaleur et ne nécessite pas d'eau déminéralisée ou d'adoucisseur.

L'utilisation d'un kit **KLPWSECU** facilitera et sécurisera le raccordement sur l'eau.

Télécommande RSF



C'est la solution la plus simple pour accéder au contrôle de sa climatisation de cave. Avec la télécommande sans fil **RSF** à radio fréquence, plus de problème de distance, le signal passe au travers des murs. Vous pouvez contrôler votre cave jusque dans votre cuisine. Sur les modèles Céos, elle affiche la température et l'humidité.



WineSupervisor



C'est la solution connectée. Quelque soit votre environnement, Friax propose la solution pour rester en permanence connecté à votre cave. Par l'intermédiaire du kit **KWSP-I** vous vous connectez à la supervision ou la domotique de votre maison au travers d'un protocole Modbus. La solution **KWSP-III** permet d'obtenir toutes les informations de la cave à l'aide d'une tablette ou d'un smartphone.



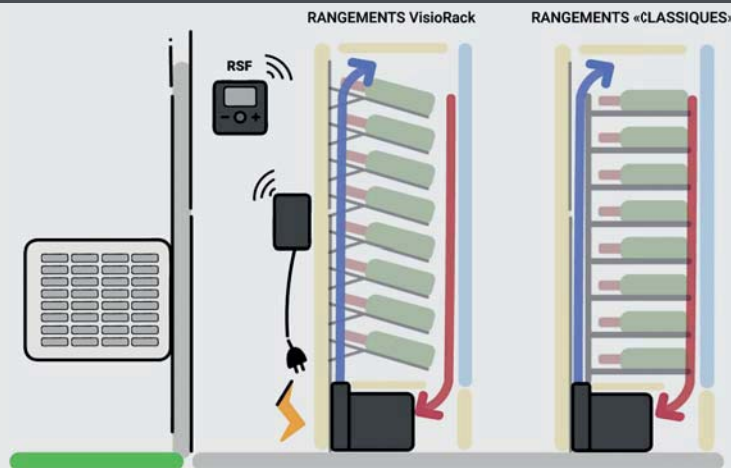
ARMOIRE EVA2

Ces appareils ont été développés pour s'intégrer au mieux dans les plus petits espaces. Soyez créatif, EVA2 viendra se loger dans tous vos projets d'armoires, de vitrines et de petites caves.

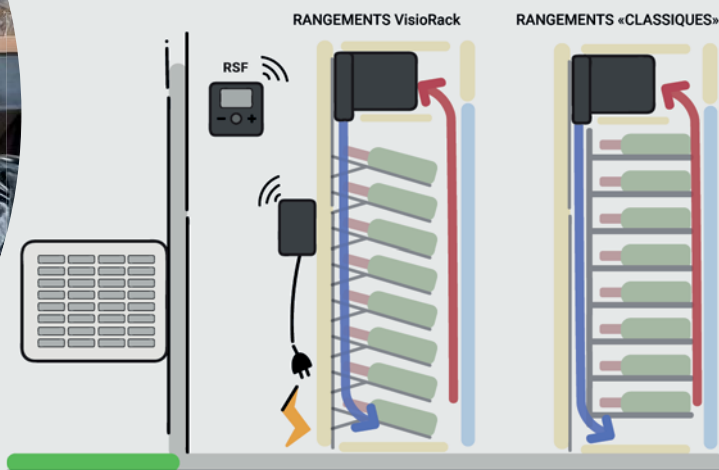
L'évaporateur EVA2 très compact, est conçu pour équiper des meubles à partir d'une profondeur de **350 mm**. Une ventilation EC permet d'ajuster le débit à la perte de charge du meuble dans lequel il est implanté et cela directement avec la télécommande. Le diffuseur escamotable se retourne de 180° selon que l'appareil se positionne en plinthe ou en corniche dans l'armoire à vin. Très étroit il autorise le soufflage en double fond dans un meuble. Le bac à condensats est monté sur glissières pour faciliter le nettoyage lors des opérations de maintenance.

Carrossé en standard polycarbonate noir brillant, EVA2 peut à la demande, s'habiller d'une multitude de couleurs et de matériaux. N'hésitez pas à nous consulter.

Configurations



Vitrine soufflage vers le haut

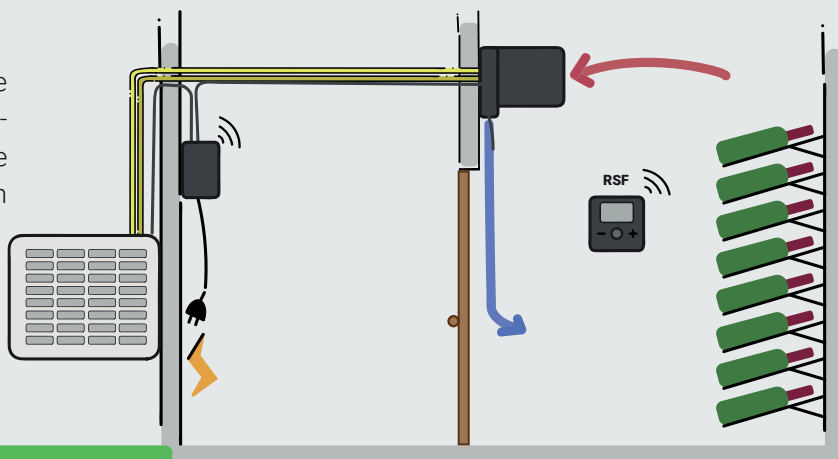


Vitrine soufflage vers le bas

EVA2 associé à son support mural invisible KPM-EVA2 permet de résoudre la problématique des caves étroites où un soufflage de face peut être inconfortable et où l'installation d'un appareil gainable est impossible.

Prévoir l'installation d'un panneau d'habillage en partie inférieure dans le cas d'un montage mural.

(ex : KPM-EVA-HINOIR pour la carrosserie noire standard)



Cave soufflage vers le bas

ARMOIRE EVA2 - Description

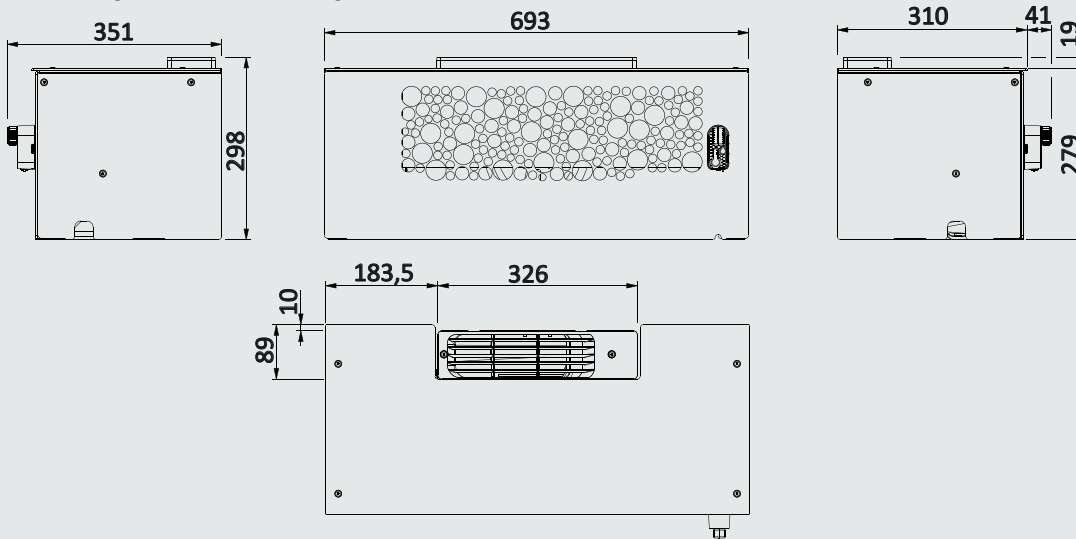
Evaporateur Céos Froid - Humidification

- Carrosserie PMMA
- Raccordement frigorifique Flare
- Bac à condensat amovible
- Détendeur thermostatique
- **CWR** (Cold water recycling) stabilisation de l'hygrométrie
- Ventilation EC à vitesse variable
- **RSF** télécommande sans fil
- Affichage de la température, de l'humidité et des différentes fonctions de l'appareil
- Diffuseur orientable vers le haut ou vers le bas (Configuration standard : haut)
- **KHGR%** humidificateur intégré
- Livré sous pression d'azote

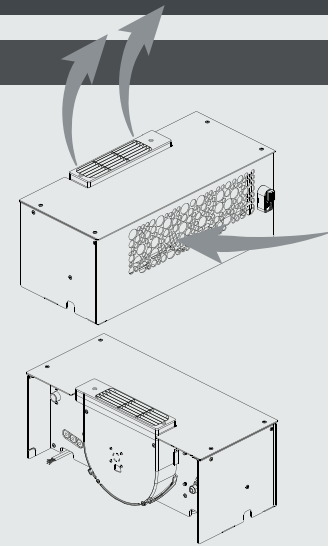
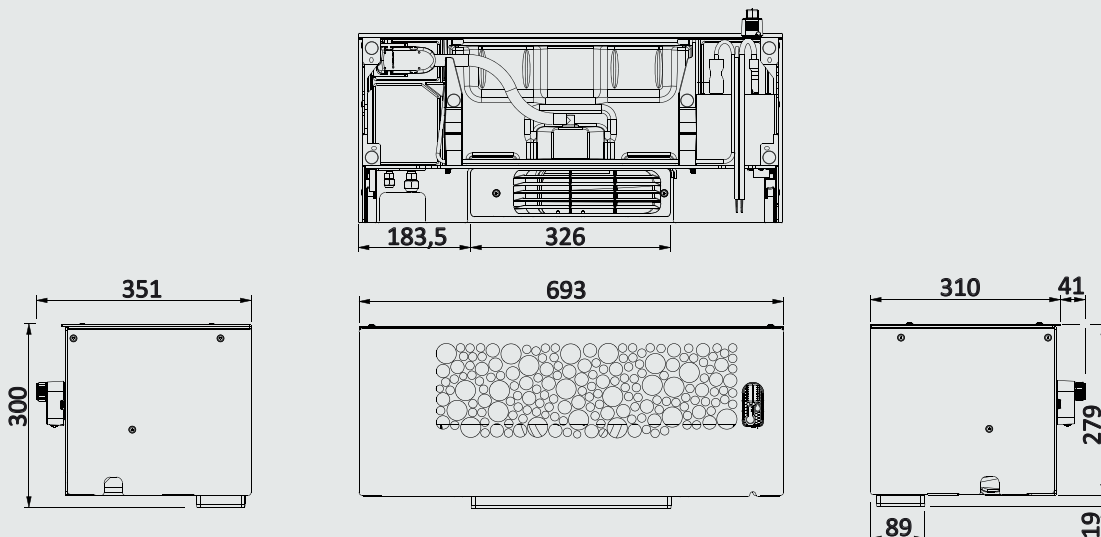
Dimensions évaporateurs EVA2

SPC 30 - 48 - 82 - 122* - 170*

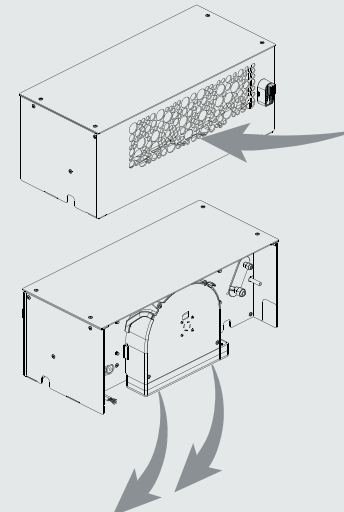
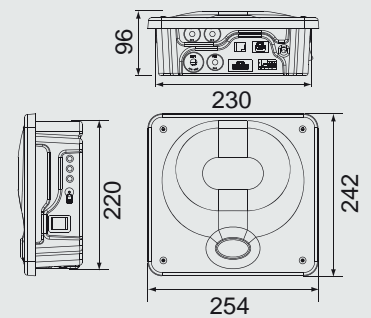
Configuration soufflage vers le haut



Configuration soufflage vers le bas



Boitier de raccordement



ARMOIRE EVA2

Caractéristiques techniques

Split armoire EVA2	SPC	30	48	82	122	170
Puissance Frigo. 12°C / 32°C ext.	W	780	1100	1550	2100	2900
Puissance Chauffage	W	-	-	-	-	-
Caractéristiques évaporateurs EVA2	SPC	30	48	82	122	170
Tension	50Hz	230 V/1+T	230 V/1+T	230 V/1+T	230 V/1+T	230 V/1+T
Intensité absorbée	A max	0.8	0.8	0.8	1.6	1.6
Évaporateur *	Nombre	1	1	1	2	2
Débit d'air / Evaporateur	m3/h	250	370	420	2 x 370	2 x 420
Raccordement gaz aspiration (Flare)	Φ	3/8"	3/8"	3/8"	2 x 3/8"	2 x 3/8"
Raccordement liquide (Flare)	Φ	1/4"	1/4"	1/4"	2 x 1/4"	*2 x 1/4" + EVPD 3/8"
Poids net	Kg	9	9	10	2 x 9	2 x 10
Couleur carrosserie		Noir brillant	Noir brillant	Noir brillant	Noir brillant	Noir brillant
Fluide frigorigène		R134A	R134A	R452A	R452A	R452A
Caractéristiques groupe EVA2	SPC	30	48	82	122	170
Groupe de condensation à air (p 35-36)	Type	GCH30	GCH48	GCH82	GCH122	GC170
Groupe de condensation à eau (p 37)	Type	W30	W48	W82	W122	W170

Split Armoire EVA2 | condensation à air

VINTAGE	Code article	SPC30 HEVA2 CS	SPC48 HEVA2 CS	SPC82 HEVA2 CS	SPC122 HEVA2 CS	SPC170 EVA2 CS
---------	--------------	----------------	----------------	----------------	-----------------	----------------

Split Armoire EVA2 | condensation à eau

VINTAGE	Code article	SPC30 WEVA2 CS	SPC48 WEVA2 CS	SPC82 WEVA2 CS	SPC122 WEVA2 CS	SPC170 WEVA2 CS
---------	--------------	----------------	----------------	----------------	-----------------	-----------------

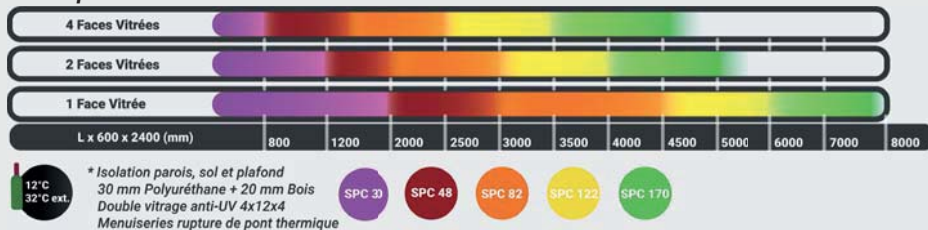
*EVPD 3/8" : Electrovanne Pump Down

Accessoires

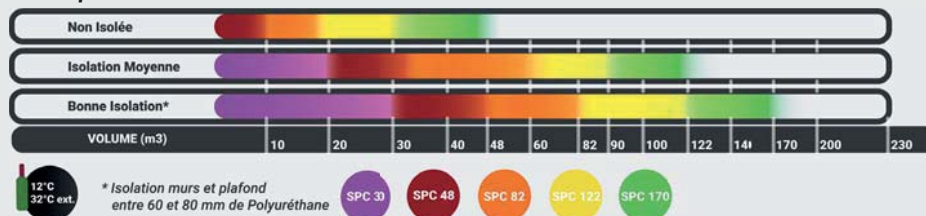
Code	Description	Compatibilité		Infos
		Céos		
KLPWSECU	Kit de raccordement sécurisé pour humidificateur	X		p58
KLPR20	Kit rallonge 20m pour humidificateur	X		p58
KPR-EVAH2OA	Kit Pompe de Relevage pour EVA2 & H2OA	X		p58
BNS 30-48-GCH	Kit Bas Niveau Sonore pour SPC 30 à 48 GCH	X		p58
BNS 82-122-GCH	Kit Bas Niveau Sonore pour SPC 82 à 122 GCH	X		p58
BNS 170-230	Kit Bas Niveau Sonore pour SPC 170 à 230 GC	X		p58
BNS 82-122	Kit Bas Niveau Sonore pour groupe à condensation à eau 30 à 230	X		p58
KWSP-I	Kit WineSupervisor I Version Modbus	X		p57
KWSP-III	Kit WineSupervisor III Version connectée	X		p57
KS2M	Kit support mural Groupe 30 à 122	X		p59
KPM-EVA2	Kit de pose murale frigorigère H2OA, évaporateur EVA2	X		p59
KPM-EVA2-HINOIR	Habillage inférieur pour EVA2 et H2OA pose mural	X		p59

Sélection rapide

EVA2 pour armoire à vin sur mesure



EVA2 pour cave



AVERTISSEMENT

Les sélections présentées ne sont données qu'à titre indicatif et ne peuvent en aucun cas remplacer un bilan thermique qui prendra en compte l'ensemble des paramètres liés à la cave.



VOTRE DISTRIBUTEUR

GAMME 2023

FR-DC-SPLITS-2023-V1 - Non Contractuel