

## FICHE TECHNIQUE

# iMinilide-A

**Gamme :**

Enregistreur

**Type :**

Enregistreur filaire de température

**Description :**

**Déclinaison**

La gamme filaire se décline en 8 appareils :

- i-MINILide1-A : 1 entrée température ou contact sec
- i-MINILide2-A : 2 entrées température ou contact sec
- i-MINILide3-A : 3 entrées température ou contact sec
- i-MINILide4-A : 4 entrées température ou contact sec
- i-MINILide8-A : 8 entrées température ou contact sec
- i-MINILide16-A : 16 entrées température ou contact sec
- i-MINILide32-A : 32 entrées température ou contact sec
- i-MINILide56-A : 56 entrées température ou contact sec



**Enregistreur autonome de températures, entrées analogiques et contacts secs**

Alimentation directe en 220Vac

Batterie de secours 6V (plomb)

Enregistrement sur mémoire interne Flash, capacité 1 an de mesures

1 port USB pour raccordement d'un clé de stockage

1 port Ethernet RJ45 pour raccordement réseau informatique et imprimante laser.

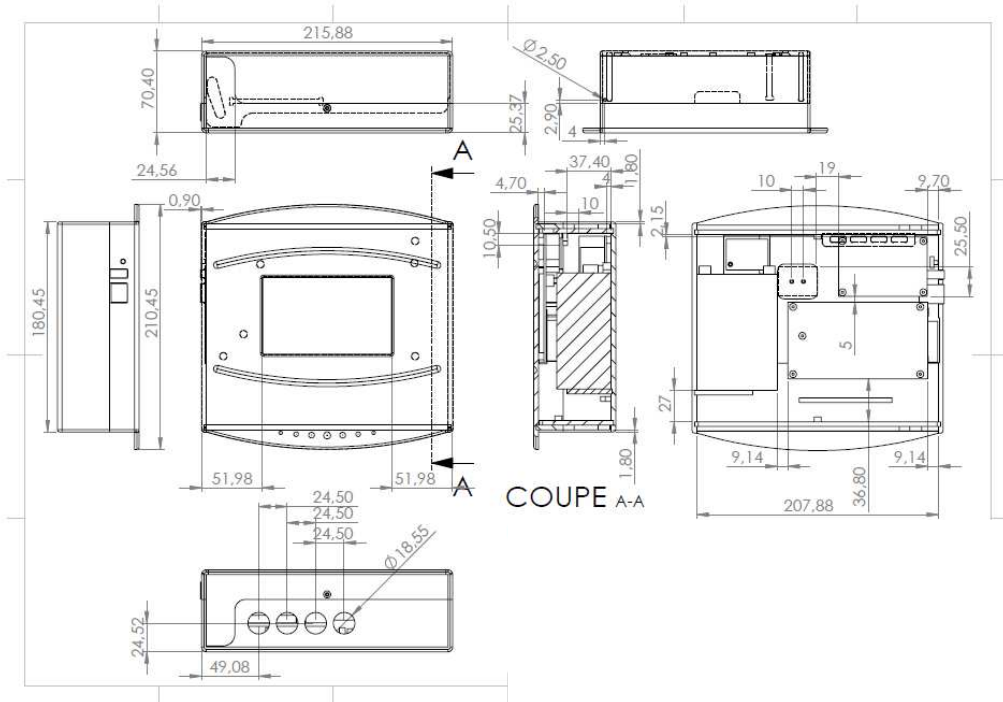
Ecran LCD tactile 5 pouces

1 buzzer interne

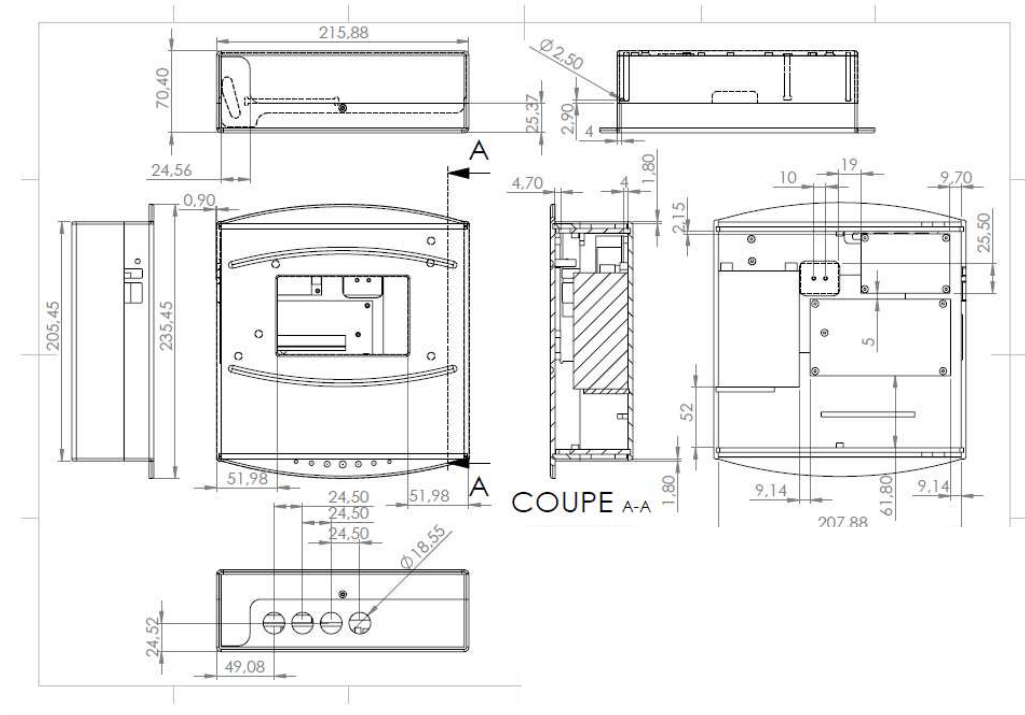
1 sortie alarme contact sec

## Dimension des boitiers

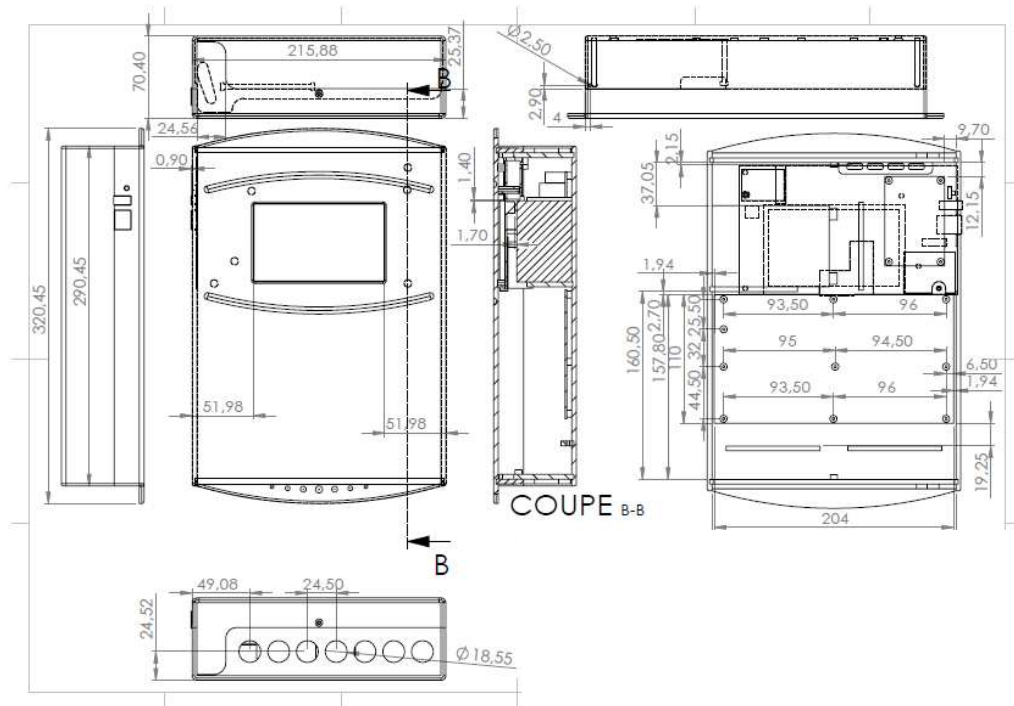
iMinilide1, 2, 3, 4



iMinilide8



## iMinilide16 , 32



## Poids

- iMinilide1,2 : 1.6kg
- iMinilide3,4 : 1.7 kg
- iMinilide8-A : 1.8 kg
- iMinilide16-A : 2.5 kg
- iMinilide32-A : 2.7 kg